

UNSER PROFIL

- Geborgenheit und Gemeinschaft
- Nestgruppe für 2 - 3 Jährige
- Gruppenübergreifende Aktivitäten

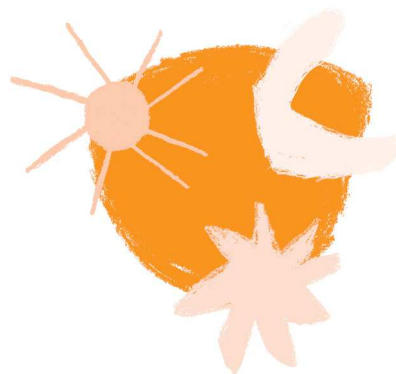


Wir sind eine Einrichtung der Evangelischen Kirchengemeinde Hirschlanden. Kinder mit ihren Familien verschiedener sozialer und kultureller Herkunft sind uns willkommen.

Der christliche Glaube und sein Menschenbild sind Grundlage für unsere Arbeit. Wir vermitteln Achtung vor der Schöpfung und unterstützen die Kinder dabei, Verantwortung für sich, andere und unsere Welt zu übernehmen.

Wir begleiten das Kind in seiner Entwicklung und stärken es in seiner eigenen Persönlichkeit, damit es in einen selbstbewussten Umgang mit seiner Umwelt hineinwachsen kann.

UNSER LOGO



Unsere Kontaktdaten

Evangelischer Kindergarten Lindenstraße
Lindenstraße 27
71254 Ditzingen-Hirschlanden
Leitung: Frau Fischer

Telefon: 07156/18163
Mail: Evkiga_Lindenstrasse@ditzingen.de
Internet: www.ditzingen.de

Unsere Kontaktzeiten

Mo. - Fr.: 08.30 Uhr - 09.00 Uhr

Unser Träger

Evangelische Kirchengemeinde
71254 Ditzingen - Hirschlanden

Stand: 09/2012



Lindenstraße

Kinderbetreuung in Ditzingen



UNSER HAUS

Kindergarten

Platzkapazität: 63 Kinder
Alter der Kinder: 2 – 6 Jahre



Betreuungsformen und Betreuungszeiten

Regelbetreuung für 3 - 6 Jährige

Mo. - Fr.: 07.30 Uhr - 12.30 Uhr
Mo., Di., Do.: 14.00 Uhr - 16.00 Uhr

Verlängerte Öffnungszeiten für 2 - 6 Jährige

Verlängerte Öffnungszeit 30 Stunden

Mo. - Fr.: 07.30 Uhr - 13.30 Uhr

Verlängerte Öffnungszeit 35 Stunden

Mo. - Fr.: 07.30 Uhr - 14.30 Uhr

UNSERE KONZEPTION

UNSERE ERZIEHUNGSZIELE

Die Grundlage unserer pädagogischen Arbeit ist der Orientierungsplan, nach dem jedes Kind in seiner Individualität wahrgenommen und gefördert wird.

Aus diesem Grund wird der Bildungs- und Entwicklungsprozess des Kindes beobachtet und dokumentiert. Das Freispiel nimmt den größten Anteil im Tagesablauf ein.

Damit ermöglichen wir den Kindern Material, Spielpartner und Aktivität frei wählen zu können. Das Freispiel orientiert sich somit direkt an den Bedürfnissen des Kindes, weil es ihm eine freie Entfaltung im Rahmen der vorhandenen Möglichkeiten gibt.

Unser Ziel ist

dabei ein ganzheitlicher Ansatz, d.h. durch vielseitige Beschäftigungsangebote das Kind als Ganzes anzusprechen und herauszufordern. Dadurch werden die

- motorischen,
- emotionalen,
- sozialen sowie
- musisch-ästhetischen Fähigkeiten

des Kindes spielerisch gefördert und erweitert, was einer ganzheitlichen, gesunden Entwicklung dient.

ELTERNBETEILIGUNG

**„ErzieherInnen und Eltern sind Partner.
Ihr gemeinsames Ziel ist
das Wohl des Kindes.“**



Deshalb finden in regelmäßigen Abständen in unserer Einrichtung Elterngespräche statt, in denen wir über die Entwicklung des Kindes sprechen und gemeinsam Handlungsmöglichkeiten für den Kindergarten und das Elternhaus herausarbeiten.

Weitere Angebote unter Beteiligung von Eltern und ErzieherInnen sind unter anderem:

- Elternabende
- Feste, Feiern, Gottesdienste, Spiel- und Bastelnachmittage
- Mitwirkung bei Gruppenaktivitäten und Projekten
- Besuchs- und Schnuppermöglichkeiten